



98  
92  
86  
80  
74  
68

Fadenlauf



Main Main LovelySkirt Kids

Vorder- und Rückteil

2x im Bruch zuschneiden (gegengleich)

0,7cm NZ und 2,0cm SZ enthalten

3 x 3 cm

2

BRUCH - BRUCH - BRUCH - BRUCH

vokuhila

vokuhila

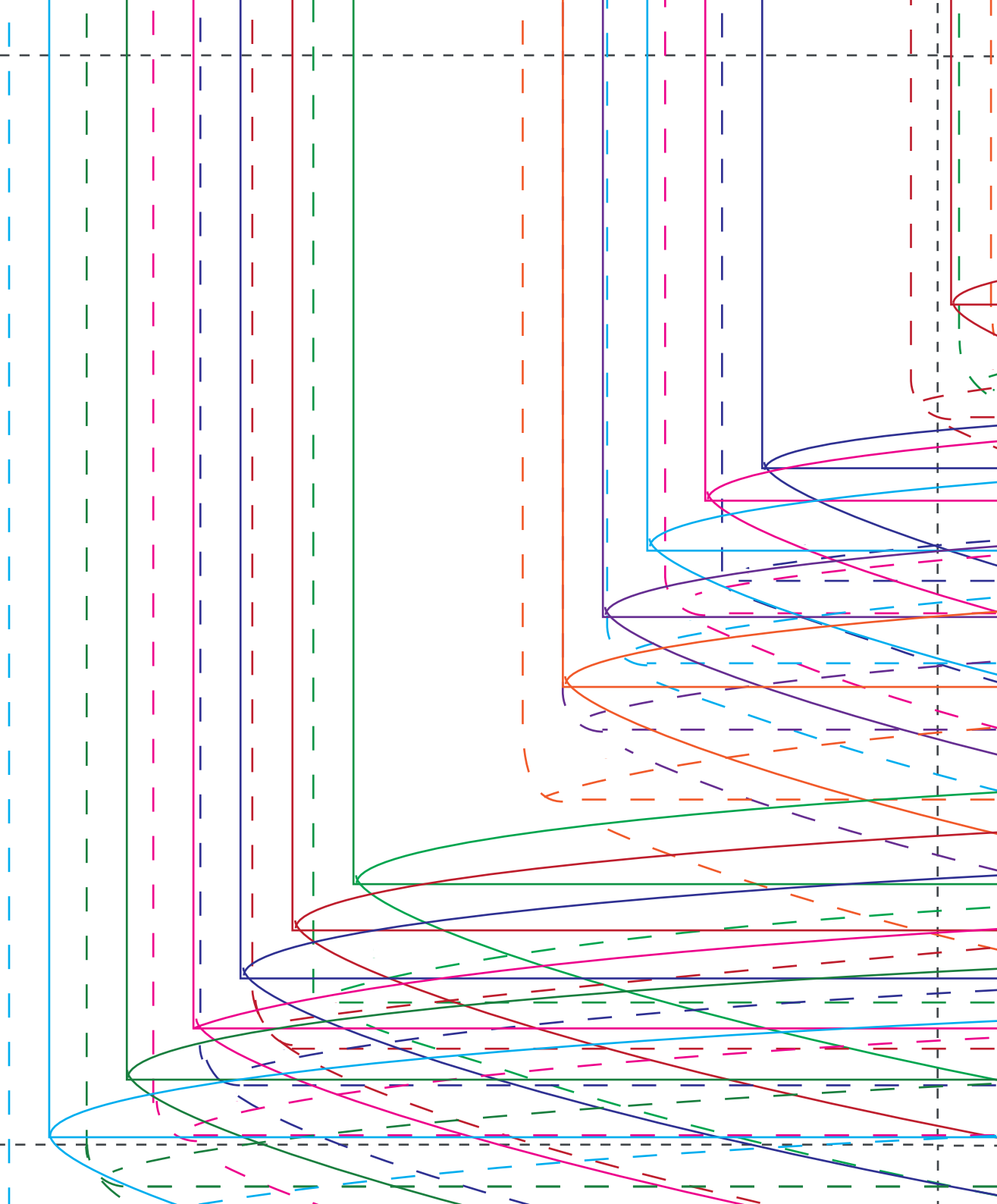
für **kürzere** Kellerralte (bis hier hin zu nähen) Größe 68-98  
für **kürzere** Kellerralte (bis hier hin zu nähen) Größe 104-128  
für **kürzere** Kellerralte (bis hier hin zu nähen) Größe 134-164  
für **längere** Kellerralte (bis hier hin zu nähen) Größe 68-98  
für **längere** Kellerralte (bis hier hin zu nähen) Größe 104-128  
für **längere** Kellerralte (bis hier hin zu nähen) Größe 134-164

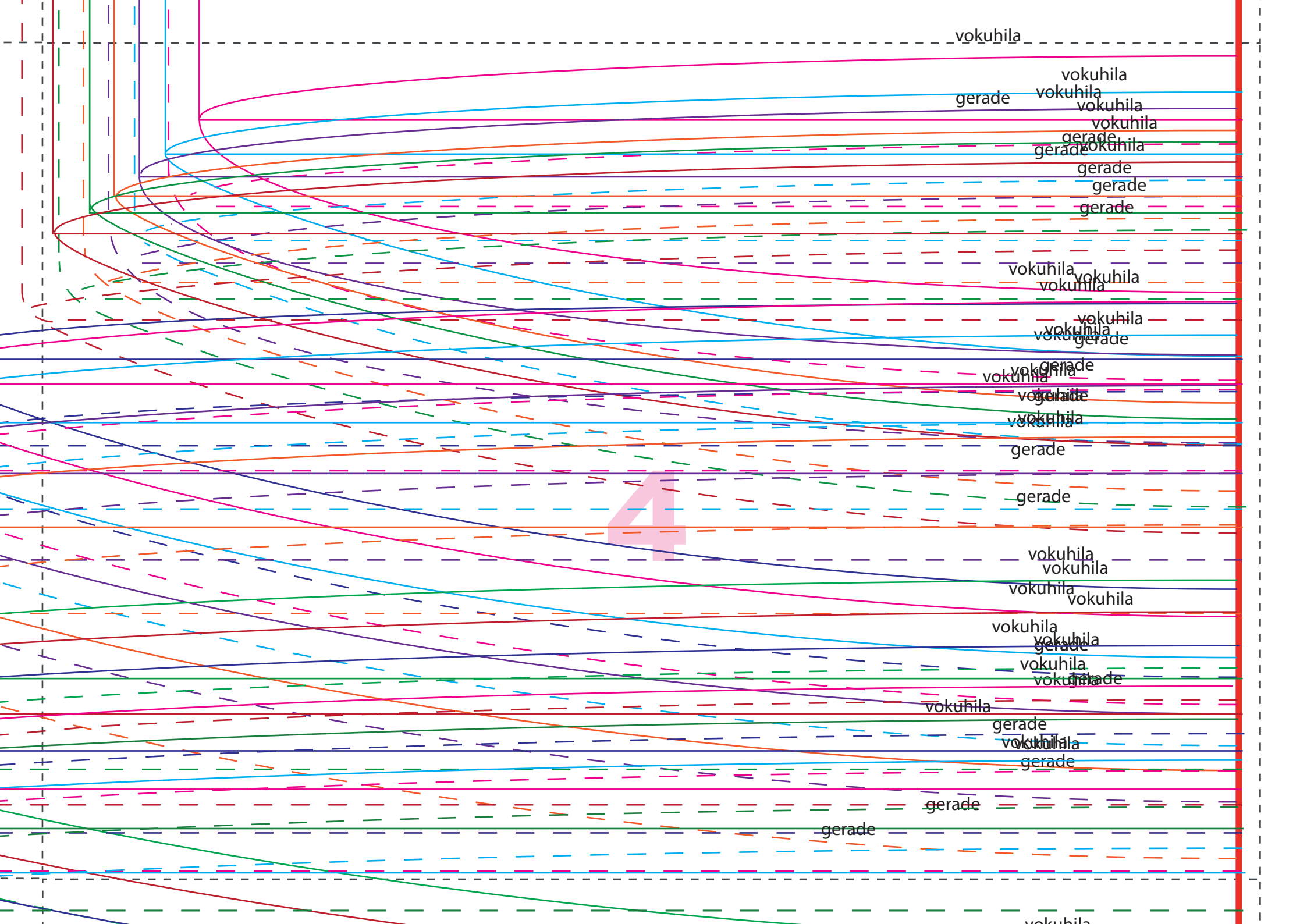
Beachten!



3

3 x 3 cm





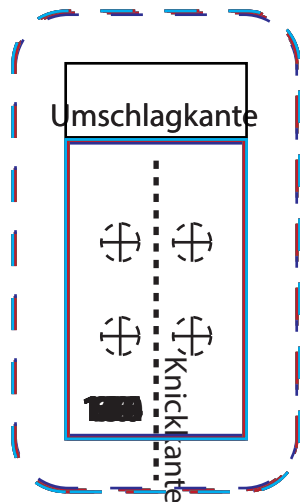


## Main Main LovelySkirt Kids

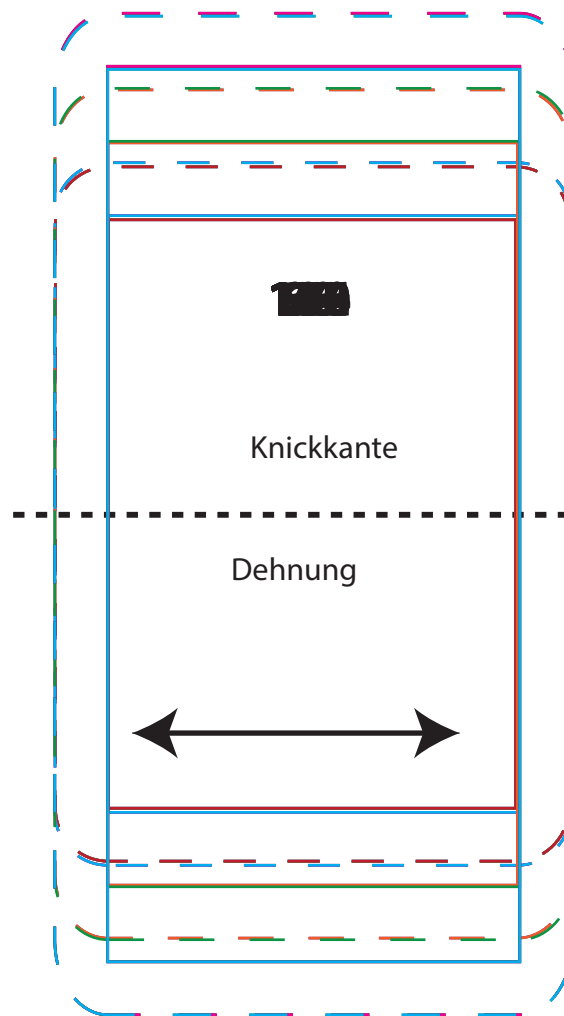
### Paspel **A3**

2x zuschneiden (gegengleich)

0,7cm NZ und 2,0cm SZ enthalten



5



**A2**

## Main Main LovelySkirt Kids Zwischen-Bündchen

1x zuschneiden

0,7cm NZ und 2,0cm SZ enthalten

Grösse 122 = Bauchumfang unter 67 cm um 2 cm in der Höhe kürzen

Grösse 128 = Bauchumfang unter 67cm um 2 cm in der Höhe kürzen

Grösse 140 = Bauchumfang unter 75 cm um 2 cm in der Höhe kürzen

Grösse 146 = Bauchumfang unter 75 cm um 2 cm in der Höhe kürzen

6

## Bündchenberechnung für Teil **A1** siehe Anleitung



Bitte Ebenendruck nutzen (siehe Anleitung)

Copyright 2022Rev0424- Alle Rechte dieser Anleitung liegen bei MainZwillingsnadel bzw. Nicole Wendt.  
Die Vorlagen sind zur Nutzung Privat / sowie gewerblicher Mini-Serien (5 Stück/ Jahr) erlaubt.  
Gewerbliche Lizenzen darüber hinaus bitte anfragen unter: [MainZwillingsnadel@gmx.de](mailto:MainZwillingsnadel@gmx.de)  
Das EBook darf nicht weitergegeben, getauscht, verkauft oder kopiert (auch nicht Auszugsweise) werden.